

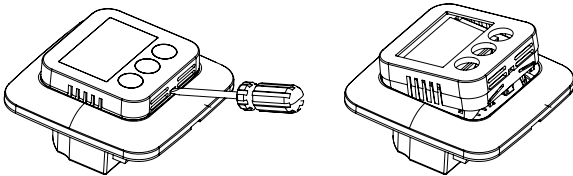
MAGYAR

Telepítési és használati útmutató a K12 digitális óratermosztáthoz

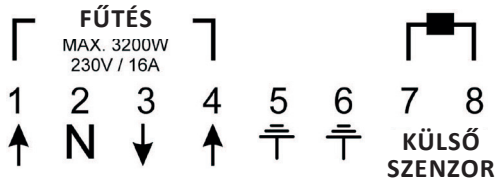
A K12 kifejezetten elektromos padlófűtés rendszerekhez lett kifejlesztve. A termosztát gyári tartozéka egy padlóhőmérséklet szenzor. Soha ne legyen a termosztát áram alatt telepítésnél és karbantartásnál! A bekötés minden esetben képzett villamossági szakember végezze! Kérjük, figyelmesen olvassa el a jelen útmutatót, beszerelés és használat előtt, illetve őrizze meg, esetleges későbbi használatra!

TELEPÍTÉSI ÚTMUTATÁS

Telepítés előtt, győződjön meg róla, hogy az áramkör, melyre az eszközt csatlakoztatni kívánja, nincs feszültség alatt! Óvatosan távolítsa el a termosztát burkoló és védő fedelét!



Csatlakoztassa a szenzor-, és hálózati tápkábelt az alábbi bekötési ábra szerint.



Helyezze a termosztátot a megfelelő helyre, majd fogassa oda két csavarral! Finoman kattintsa helyére a burkoló és védő fedeleket! Amint áram alá helyezi az eszközt, a kijelzőn villogva megjelenik a 12:00 felirat. Ezt követően a termosztát üzemkész állapotban van.

Újonnan kivitelezett padló esetén, legalább három hét száradási idő szükséges!

HASZNÁLATI ÚTMUTATÁS

Miután befejezte a telepítést, feszültség alá helyezheti az eszközt. A képernyőn megjelenik a pillanatnyi szobahőmérséklet, illetve villogva a 12:00 felirat, mely az időt jelzi.

A termosztátot 3 gomb segítségével vezérelheti:

Bal	Lapozgatás / fel és le
Középső	SET: menü kiválasztása / megerősítés
Jobb	Lapozgatás / fel és le

Menü

A középső gombot megnyomva (képernyő alján, "SET" felirat alatt) hozhatjuk be a menüt.

Menüpontok:

Nap/idő (Day/Time) - Nap/idő beállítása

Program (Program) - Gyárilag beállított heti program megváltoztatása

Hőmérséklet (Temperature) - Gyárilag beállított hőmérséklet megváltoztatása

Be/Ki (On/Off) - funkció be/kikapcsolása

Automatikus/Manuális (Auto/Man) - Automatikus vagy kézi vezérlés

Első beállítások:

Nap és idő:

1. Nyomja meg kétszer a középső gombot!
2. Válassza a nap/idő beállítást a középső gombbal! (Day/Time)
3. Állítsa be a megfelelő napot, majd nyugtázza a beállításokat!
4. Várjon, amíg az óra elkezdi villogni! Állítsa be a megfelelő órát, majd nyugtázza!
5. Várjon, amíg a perc elkezdi villogni! Állítsa be a megfelelő percet, majd nyugtázza!

A nap és idő beállítások utáni teendők:

A termosztát alpból a gyári beállítások szerint üzemel, melyet, az óra és perc között villogó kettőspont mutat meg. Kérjük, az első héten ne változtassa meg a gyári alapbeállításokat, hogy a rendszer tárolhassa az előzményeket! Amikor a fűtés üzemel, a "HEATING" felirat jelenik meg a képernyőn, egyébként készenléti állapotban van.

A menü beállításai alpból gyárilag beprogramozottak. A gyári alapbeállítások megváltoztatásához, a középső (SET) gombbal lépjen be a menübe, válassza ki a megváltoztatni kívánt beállítást, nyugtázza, majd a bal és jobb gombok segítségével eszközölheti a változtatásokat. Minden lépést nyugtázni kell a középső gombbal! Ha megerősítette az utolsó lépést is, automatikusan visszatér a kezdőképernyőre.

A változtatások törlésének folyamata az előzőekben leírtakkal megegyező.

Gyári beállítások visszaállítása:

Válassza ki az Auto/Man menüpontot, és tartsa lenyomva a jobb gombot kb. 5 másodpercig.

Program Megváltoztathatja a gyári alapbeállításokat: hétfőtől péntekig 5:00-tól 9:00-ig és 17:00-tól 23:00-ig. Szombat és Vasárnap 9:00-tól 23:00-ig.

Hőmérséklet Állítsa be a komfort hőmérsékletet, majd nyugtázza! Éjszakai (Set-back) üzemmód: a javasolt hőmérséklet különbség kb. 3 °C (a maximum 5 °C, kiegészítő fűtés esetén). Például, ha a komfort hőmérséklet 21 °C, az éjszakai (Set-back) nem lehet 16 °C-nál alacsonyabb.

Be/Ki Be- és kikapcsolhatja az automatikus üzemmódot.

Auto/Man Válthat automatikus működtetésről kézi működtetésre és vice versa.

Gyerekl zár:

A gyerekl zár bekapcsolásához hosszan (kb. 8 másodpercig) tartsa lenyomva a középső gombot. A képernyő jobb felső sarkában megjelenő kis lakat ikon jelzi, hogy a gyerekl zár bekapcsolott. A kikapcsoláshoz szintén tartsa a középső gombot kb. 8 másodpercig lenyomva.

Hibaüzenetek:

Ha a következő hibaüzenet jelenik meg a kijelzőn, kérjük, először vegye fel a kapcsolatot az eszköz forgalmazójával:

- F1 = szenzor hiba
- F2 = áramellátási hiba
- F3 = memória hiba

A forgalmazóval történt konzultáció után, a következő beállítások elvégzését javasoljuk:

Válassza ki az Auto/Man menüpontot és tartsa a bal gombot kb. 5 másodpercig lenyomva. Ezzel belép a szerviz menübe, mely kizárólag kivitelezői felhasználásra készült.

- 1 = a villogó értékkel a kijelző fényereje állítható be
- 2 = SET (középső) gomb - kalibrálás beállítása
- 3 = SET gomb - differenciál beállítása
- 4 = SET gomb - a szoftver verziószáma megjelenik a képernyőn

A kezdőképernyőre való visszatéréshez nyomja meg a középső gombot!

Műszaki adatok:

Elektromos csatlakozás	230V / 16 Amper
Max. kapacitás	3200W
Hőmérséklet-tartomány	5 °C - 40 °C
Érintésvédelem	IP21
Szín	Fehér RAL9010
Garancia	2 év
Minősítés	CE
Gyártó	C&F Technics BV, Hollandia