



FALCON U-HEAT Wi-Fi Touch Control

szobatermosztát padlöhőmérséklet érzékelővel

Használati útmutató

FALCON

Wi-Fi termosztát elektromos padlófűtéshez

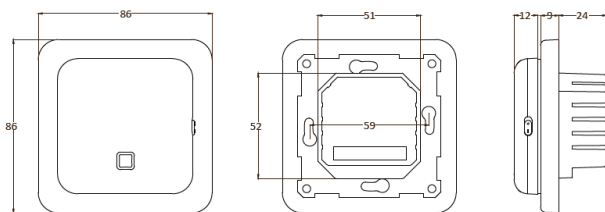


1. Előszó

Olvassa el figyelmesen a kézikönyvet, és őrizze meg a jótállási dokumentumokkal együtt. A csatlakoztatást elismert szerelőnek kell elvégeznie és a helyi előírásoknak megfelelően kell azt végrehajtani. A termosztát beszerelése vagy eltávolítása előtt mindig áramtalanítsa a készüléket. Ezt a termosztátot a normál DIN formátumok szerint egyetlen, 50 mm mély süllyesztett dobozba lehet felszerelni.

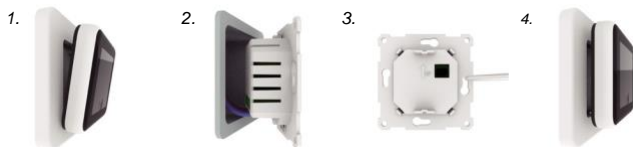
2. Műszaki adatok

Feszültség	: 230V - 50/60 Hz
Áramerősség	: Max. 16 Amp. / 230V
Készletlét feszültség	: FALCON Wi-Fi: 1W / C16 Wi-Fi: 2W
Támogatott hőm.	: +5/+40°C
Védelem	: IP21
Szín	: RAL 9010 (Tiszta fehér)
Szenzor	: Beépített hőm. érzékelő és padló szenzor
Garancia	: 2 év gyártói garancia
Szabvány	: F/ICE
Gyártó ország	: Hollandia



3. Szerkezet

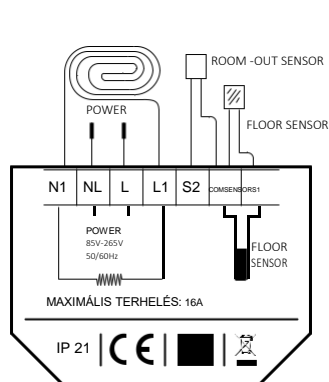
1. Nyomja meg a kijelző tetejét, és húzza maga felé a készüléket.
2. Csatlakoztassa a termosztátot a kapcsolási rajznak megfelelően (4. pont)
3. Szerelje fel a termosztátot a süllyesztett dobozra.
4. Helyezze rá a keretet majd nyomja be a kijelzőt a helyére



4. Csatlakozás

A csatlakoztatást elismert szerelőnek kell elvégeznie a helyi előírásoknak megfelelően. A termosztát beszerelése vagy eltávolítása előtt mindig áramtalanítsa a készüléket.

Javaslat: Az élettartam meghosszabbítása érdekében tartsa a maximális terhelést 90%-on (16A).



ELEKTROMOS BEKÖTÉS

- N1 Fűtőkábel csatlakozó vezetéke*
- L1 Fűtőkábel csatlakozó vezetéke*

- N Tápegység (semleges)
- L Tápegység (fázis)

FÖLDELÉS:
Csatlakoztassa a fűtőkábel és a tápegység földelését a termosztáton kívül a mellékelt sorkapocshoz.

- * FLOOR SENSOR – PADLÓ ÉRZÉKELŐ
- * ROOM –OUT SENSOR – SZOBA ÉRZÉKELŐ
- * POWER – ÁRAMELLÁTÁS

5. A szimbólumok magyarázata

Amikor a termosztát csatlakoztatva van, nyomja meg a **BE/KI** kapcsolót a termosztát bekapcsolásához. A termosztát a képernyő alján található 3 érintésérzékeny gomb segítségével működik, és egy sor rögzített szimbólumot tartalmaz a kijelzőn.



	Megerősítés (gomb)		Aktuális hőmérséklet
	Le (gomb)		Melegítés
	Fel (gomb)		Százalék
	Wi-Fi indikátor		Jelenlegi időszak
	Nap		Zár (billentyűzár)
	Óra		Fagyvédelmi mód
	Szobahőmérséklet		Kézi üzemmód
	Padlőhőmérséklet		Iroda
	Beállítás		Ház

6. Menü

A következő beállításokat kell elvégezni az első üzembe helyezéskor. A Wi-Fi verzióval a csatlakozás után automatikusan frissül.

Óra



Válasszon napot

Írja be az órát

Írja be a percet

Érzékelő kiválasztása (5 féle lehetőség)



1. Padlóérzékelő
2. Szobaérzékelő
3. Szobaérzékelő, padlóérzékelő határértékkel
4. Külső helyiség-érzékelő
5. Külső helyiség-érzékelő, padlóérzékelő határértékkel

3. Padlőhőmérséklet határértéke



Csempe padlónál legfeljebb 35°C.

FIGYELEM: Fa padlónál legfeljebb 28°C.

4. Otthoni vagy irodai hely (00 = otthon, 01 = iroda)



7. Wi-Fi kapcsolat/kapcsolódás (Wi-Fi Control esetén)



- 1. lépés:** Töltse le az alkalmazást QR-kód segítségével, vagy keresse fel a „Warmme” alkalmazást az App Store-ban vagy a Google Play áruházban.
- 2. lépés:** Indítsa el az alkalmazást, és hozzon létre vagy jelentkezzen be egy meglévő fiókkal.
- 3. lépés:** Termosztáton: Egyidejűleg nyomja meg az és gombot 5 másodpercig, és ellenőrizze, hogy a termosztáton lévő Wi-Fi indikátor villog-e.

4. lépés: Kattintson a képernyő alján található „Add device” (eszköz hozzáadása) elemre.

5. lépés: Adja meg a Wi-Fi hálózat jelszavát az okostelefonon, majd kattintson a „Confirm” (megerősítés) gombra.

6. lépés: Kattintson a „Done” (kész) gombra, miután az alkalmazás csatlakoztatta a termosztátot, és a kapcsolat létrejött.

7. lépés: Ellenőrizheti, módosíthatja vagy beállíthatja az aktuális hőmérsékletet, be- és kikapcsolhatja a termosztátot, és egyéb műveleteket végezhet az okostelefonján keresztül.

Az alkalmazást használhatja arra, hogy családtagjainak vagy más emberek számára hozzáférést biztosítson több termosztáthoz.

Google Asszisztens / Amazon Alexa

Google vagy Amazon támogatott hangszórón keresztül hangvezérléssel (angol) beállíthatja a termosztát hőmérsékletét magasabbra vagy alacsonyabba, vagy megkérdezheti, hogy mi az aktuális hőmérséklet. A Google Asszisztens vagy az Amazon Alexa csatlakoztatását az Applikáció keresztül teheti meg. Az alkalmazásban nyissa meg a „Profil” menüpontot, válassza a menü „More Services” (További szolgáltatások) menüpontját, és kövesse a lépéseket.

8. Funkció és működés

8.1 Ideiglenes hőmérséklet

A képernyőn nyomja meg az vagy gombot az ideiglenes hőmérséklet beállításához. Ez az ideiglenes hőmérséklet a következő fűtési időszak kezdetéig aktív.

8.2 Módok

A kijelzőn nyomja meg az gombot a következő módok kiválasztásához:

- Okos mód:** Ez az alapértelmezett mód. Az energiatakarékosság érdekében a termosztát a beállított fűtési ütemterv alapján működik.
- Kézi üzemmód:** A termosztát a manuálisan beállított hőmérséklet alapján működik.
- Fagyvédelmi mód:** A termosztát a legalacsonyabb hőmérsékleten fog működni. A maximum 15°C.

8.3 Billentyűzár

Zárjon le minden gombot a beállítások megváltoztatásának megakadályozása érdekében. A főképernyőn nyomja meg egyszerre az és gombot 3 másodpercig a rögzítéshez vagy a feloldáshoz.

8.4 Menü

A főképernyőn tartsa lenyomva 3 másodpercig az gombot a menü aktiválásához.

- CLK** Nap és idő beállítása (8.4.1)
- EVE** Ütemezés beállítása (8.4.2)
- READ** Olvasás % -ban (8.4.3)
- SET** Haladó beállítások (8.4.4)
- END** Vissza a főképernyőre

8.4.1 Nap és idő (CLK)

A nap, az óra és a perc itt módosítható vagy segítségével, és az gombbal megerősíthető. A Wi-Fi verzióval a csatlakozás után automatikusan frissül.

8.4.2 Ütemezés (EVE)

A „MENU” -ben nyomja meg a vagy gombot az EVE kiválasztásához. A standard program a termosztáton vagy segítségével állítható be. Mindegyik választást -val lehet megerősíteni.

- Először válassza ki a napot a vagy gomb segítségével (Ezt meg lehet tenni naponta, vagy csoportos hétfőtől péntekig és szombaton / vasárnap külön-külön).
- Ezután válasszon egy eseményt:



- A következő lépés a (kezdeti vagy befejezési idő) beállítása.
- Ezután kiválaszthatja a kívánt hőmérsékletet. A kívánt hőmérséklet és az alsó hőmérséklet közötti különbség kb. 3°C fő fűtésekként és max. 5°C kiegészítő fűtésekként.

Addig ismétlje ezt, amíg az összes napot és időszakot nem programozta (az alkalmazáson keresztül is könnyedén megteheti).

Normál program Otthoni használatra:

Otthon	Kezdés 1. időszak	Vége 1. időszak	Kezdés 2. időszak	Vége 2. időszak
Hét - Pén	06:00 20.0°C	08:30 15.0°C	17:00 20.0°C	23:00 15.0°C
Szo - Vas	06:00 20.0°C	08:30 20.0°C	17:00 20.0°C	23:00 15.0°C

Normál program Irodai használatra:

Iroda	Kezdés munkanap	Vége munkanap
Hét - Pén	08:00 20.0°C	16:00 15.0°C
Szo - Vas	08:00 20.0°C	16:00 15.0°C

8.4.3 Fogyasztás (READ)

Megmutatja a bemelegedési időt (százalékban) egy adott időszakon belül (1.30 vagy 365 nap). A MENU menüben nyomja meg az vagy gombot a READ kiválasztásához.

Nyomja meg az gombot az előző napi fogyasztás megtekintéséhez.

Nyomja meg az vagy gombot az 1 nap, 30 nap vagy 365 nap fogyasztásának megjelenítéséhez.

Példa:

A fogyasztás 20%, a telepített teljesítmény 300 Watt
 $20\% \times 300 \text{ W} = 60 \text{ Watt}$ fogyasztás óránként.
 $60 \text{ W} \times 24 \text{ óra} = 1440 \text{ watt}$ fogyasztás naponta.

Nyomja meg a gombot a főmenübe való visszatéréshez.

8.4.4 Haladó beállítások (SET)

FIGYELEM: A nem kívánt eredmények elkerülése érdekében a menü beállításait csak a forgalmazó / villanyszerelő segítségével szabad módosítani. A „MENU” -ben nyomja meg az vagy gombot a SET kiválasztásához.

- Érzékelő kiválasztása
- Szobahőmérséklet kalibrálása
- Padlóhőmérséklet kalibrálása
- Padlóhőmérséklet határérték (limit)
- Ütemezés kiválasztása
- Fűtésre vagy hűtésre használja...
- Intelligens funkció: ez a funkció biztosítja, hogy a kívánt hőmérsékletet már az időszak kezdetekor elérték.
- Hely: Válassza az Otthon vagy az Iroda lehetőséget
- Gyári beállítások visszaállítása

Minden beállítást vagy gombbal lehet beállítani, és az gombbal megerősíthetjük.

Teljes ütemterv:

No.	Funkció	Alapértelmezett beállítás	Beállítások
1.	Érzékelő kiválasztása	00: Padlóérezékelő	00: Padlóérezékelő 01: Szobaérezékelő 02: Szobaérezékelő, padlóérezékelő limit-tel 03: Külső helyiség-érezékelő 04: Külső helyiség-érezékelő, padlóérezékelő limit-tel
2.	Szobahőmérséklet kalibrálása	0.0°C	-5.0°C - 5.0°C
3.	Padlóhőmérséklet kalibrálása	0.0°C	-5.0°C - 5.0°C
4.	Padlóhőm. határérték (limit)	35.0°C	20.0°C - 50.0°C
5.	Ütemezés	00: 7 nap	00: 7 nap 01: Hétfőtől Péntekig + Szombat + Vasárnap
6.	Mihez használja	00: Fűtés	00: Fűtés 01: Hűtés (csak vizes rendszerekhez)
7.	Intelligens funkció	00: BE	00: BE 01: KI
8.	Hely	00: Otthon	00: Otthon 01: Iroda
9.	Visszaállítás (gyári beállítás)	00: Nem	00: Nem 01: Visszaállítás

8.5 Nyitott ablak funkció

Ez a funkció csak akkor működik, ha a helyiségérezékelő vagy a padlóérezékelő határértékű szobaérezékelő csatlakoztatva van, és ki van választva (lásd a 6. pontot). Ez a funkció automatikusan kikapcsolja a termosztátot 15 percre, amikor gyors hőmérséklet-csökkenést észlel.

9. Hibaüzenetek

- E1: Szobaérezékelő hiba
- E2: Padlóérezékelő hiba
- E3: Érzékelő hiba - külső érzékelő

KIZÁRÓLAGOS MAGYARORSZÁGI FORGALMAZÓ



Garanciális vagy garancia időn túli meghibásodás esetén kérjük forduljon szerviz
vevőszolgálatunkhoz

BIOKOPRI Kft. 6500 Baja, Mártonszállási út 10.
06 79/320-058 / info@e-futesbolt.hu